

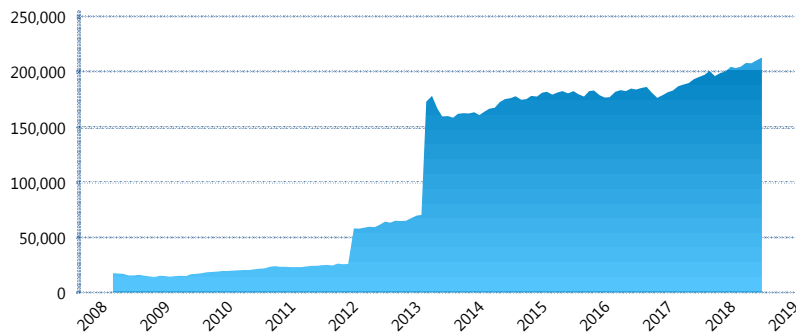
I. INFORMACIÓN FINANCIERA

I) Detalles del Fondo

Detalles del Fondo	
Razón Social	Siefore XXI Banorte Desarrolla, S.A. de C.V.
Inicio de Operaciones	03/03/2008
Tipo de Fondo	Básica
Clave Bolsa	XXINTE3
Activos Administrados *	213,246
ISIN	MX54XX070021
Comisión Anual	0.99%
Administrador	Afore XXI Banorte, S.A. de C.V.
Director General	Mtro. Juan Manuel Valle Pereña
Presidente del Consejo	C. Fernando Solís Soberón

Activos Administrados *

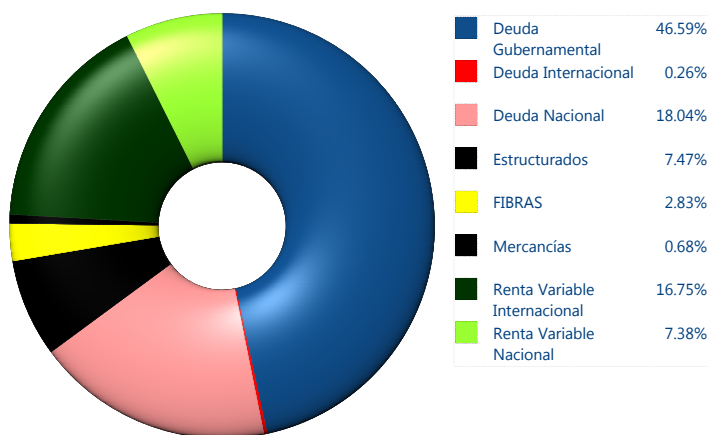
\$213,246



*Cifras en millones de pesos

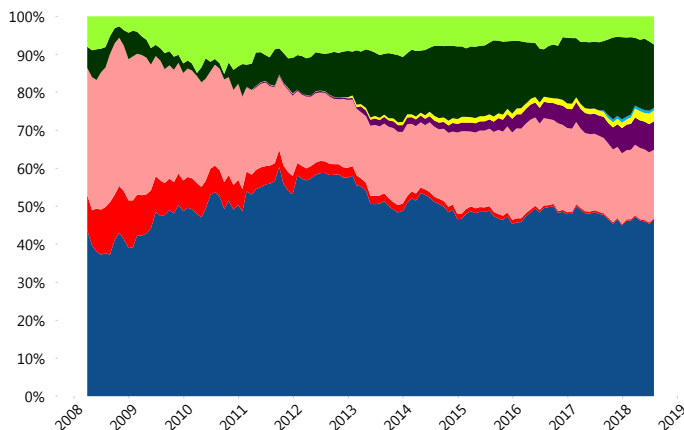
Contiene el efecto de fusiones, cortes transversales y transferencias por edad. Para mayor información consultar: <http://www.consar.gob.mx/gobmx/Aplicativo/Factsheets/EC/ECSAR.pdf>

II) Inversiones



Tipo de Instrumento		XXI-Banorte (...)	Sistema Básicas 3**
Renta Variable Nacional	Renta Variable Nacional	7.38%	7.55%
	Total	7.38%	7.55%
Renta Variable Internacional	Renta Variable Internacional	16.75%	14.93%
	Total	16.75%	14.93%
Mercancías	Mercancías	0.68%	0.36%
	Total	0.68%	0.36%
FIBRAS	FIBRAS	2.83%	3.05%
	Total	2.83%	3.05%
Estructurados	Estructurados	7.47%	6.36%
	Total	7.47%	6.36%
Deuda Nacional	Aerolíneas	0.00%	0.01%
	Alimentos	0.17%	0.88%
	Automotriz	0.00%	0.16%
	Banca de Desarrollo	1.51%	1.45%
	Bancario	0.91%	1.20%
	Bebidas	0.45%	0.62%
	Cemento	0.04%	0.05%
	Centros Comerciales	0.12%	0.07%
	Consumo	0.25%	0.32%
	Deuda CP	0.00%	0.01%
	Empresas Productivas del Estado	3.34%	2.70%
	Estados	0.59%	0.46%
	Europesos	3.58%	2.98%
	Grupos Industriales	0.29%	0.63%
	Infraestructura	2.30%	3.70%
	Inmobiliario	0.00%	0.07%
	OTROS	0.73%	0.93%
	Papel	0.05%	0.08%
	Serv. Financieros	0.52%	0.39%
	Siderurgica	0.00%	0.00%
Telecom	1.19%	1.12%	
Transporte	0.18%	0.58%	
Vivienda	1.80%	1.45%	
Total	18.04%	19.85%	
Deuda Internacional	Deuda Internacional	0.26%	0.64%
	Total	0.26%	0.64%
Deuda Gubernamental	BONDESD	0.10%	0.83%
	BONOS	16.25%	11.90%
	BPA182	0.00%	0.01%
	CBIC	1.63%	3.34%
	CETES	0.83%	3.33%
	REPORTO	3.11%	2.17%
	UDIBONO	24.24%	25.01%
	UMS	0.43%	0.69%
	Total	46.59%	47.27%
	Total	100.00%	100.00%

Evolución de Inversiones



**Considera las inversiones de todo el grupo de SIEFORES Básicas 3
Cifras al cierre de julio de 2018

III) Desempeño

Rendimiento Bolsa

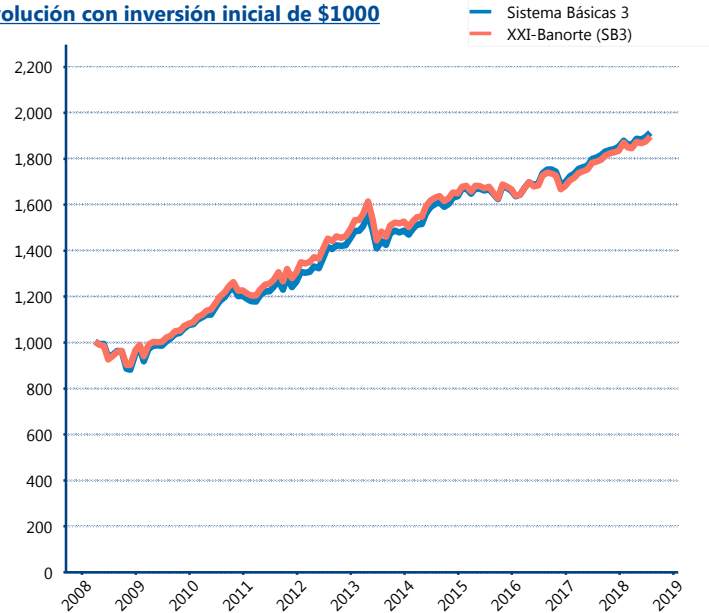
Tipo	XXI-Banorte (SB3)	Sistema Básicas 3
1 año	6.17%	6.02%
2 años	4.68%	4.83%
3 años	4.01%	4.54%
5 años	4.95%	5.74%

Indicador de Rendimiento Neto

Siefore	IRN %
Profuturo (SB3)	7.54%
SURA (SB3)	7.19%
Citibanamex (SB3)	6.72%
PensionISSSTE (SB3)	6.69%
Coppel (SB3)	6.52%
Azteca (SB3)	6.26%
Principal (SB3)	6.13%
XXI-Banorte (SB3)	6.03%
Invercap (SB3)	5.51%
Inbursa (SB3)	5.45%

Promedio Simple	6.40 %
Promedio Ponderado	6.61 %

Evolución con inversión inicial de \$1000



Construido con el precio de la Siefore registrado en la Bolsa Mexicana de Valores

IV) Medidas de sensibilidad y riesgos

Evolución del Plazo Promedio Ponderado

